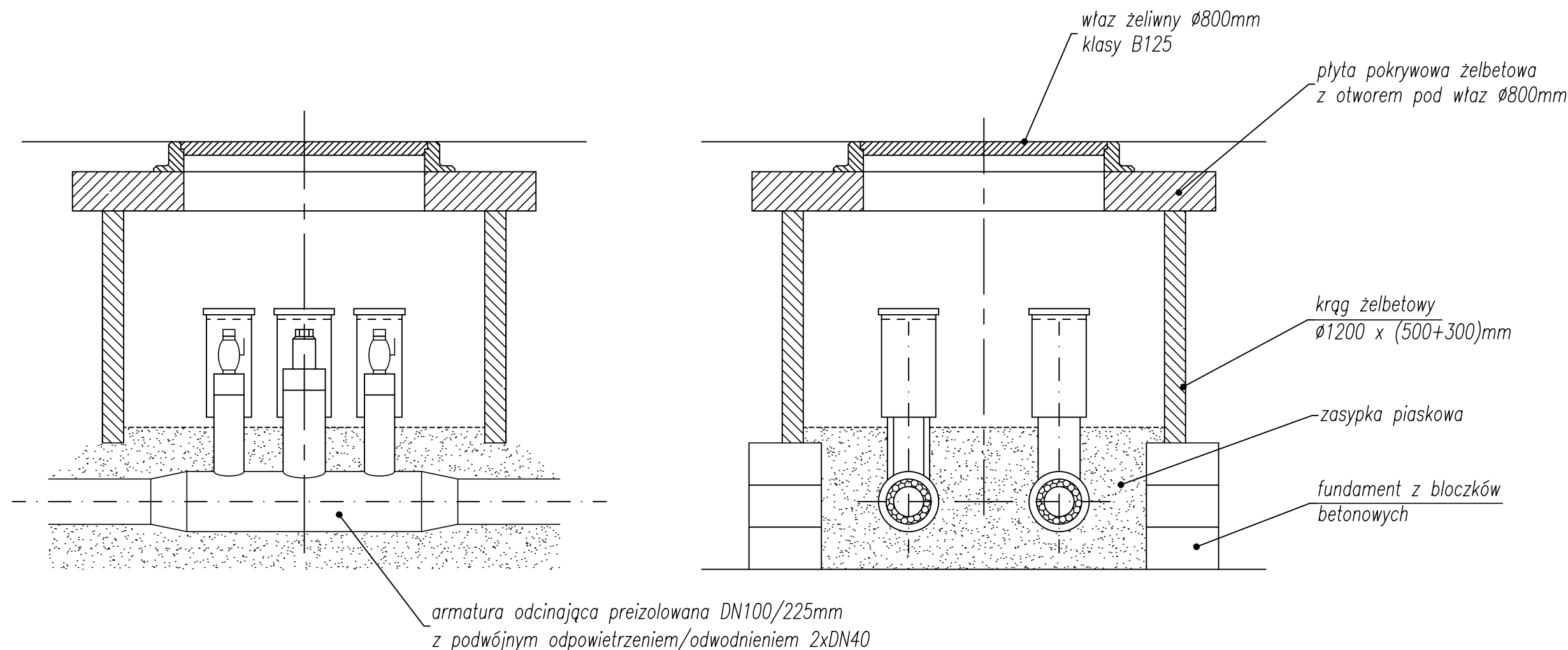


RYSUNEK TYPOWY



UWAGA:

1. Trzpienie zaworów oraz odpowietrzeń umieścić w świetle włazu.
2. Trzpienie zabezpieczyć kapturami ochronnymi z rury PVC160mm, H=400mm z korkiem.
3. Pierścien żeliwny włazu należy przymocować do żelbetowej pokrywy (płyty) stalowymi kotwami.
4. Elementy żelbetowe studzienki oraz podmurówkę należy układać na zprawie cementowej i zabezpieczyć preparatami przeciwwilgociowymi (np. abizol).

Data: 09.2023	Skala:	Podpis:	Zadanie: Przebudowa osiedlowej wysokoparametrowej kanałowej sieci ciepłowniczej DN150 w Parku "Północ" w Czechowicach-Dziedzicach (dz. nr 691/19, 691/30, 1321/1, 651/10, 652/10, 654/5, 654/7, 654/6 – obr. 0003 Dziedzice)
Projektował:	mgr inż. A. ALEKSA	SLK/8039/PBS/18	Tytuł: Zawory preizolowane S1
Opracował:	mgr inż. B. KRÓL		Faza: PROJEKT BUDOWLANY
			Wykonawca: KAL-TECH
			Investor: Przedsiębiorstwo Inżynierii Miejskiej Sp. z o.o. 43-502 Czechowice-Dziedzice, ul. Szarych Szeregów 2
			Nr rysunku: 7